

夏の行事のご案内

夏休み限定
特別プログラム

7月19日(土)
10:00~16:00

夏休みわくわく冒険塾

参加費 大人1,000円
小人500円

あなたも森の冒険家。仲間と協力して「冒険の森」を攻略しよう。ハーネスを身に付けてロープや丸太渡りなど「冒険の森」を遊びつくそう。

対象 小学生以上

定員 24名

おおまかなスケジュール

- 10:00 うちとけのゲーム
- 11:00 仲間づくりゲーム
- 12:00 昼食(ご持参ください)
- 13:00 ハーネスを装着して丸太渡りなどに挑戦
- 16:00 終了・解散



7月21日(月)

午前の回:10:00~12:00
午後の回:13:00~15:00

夏休みわくわく陶芸塾

参加費 大人1,500円
小人1,000円

いつもの倍の粘土で大作に挑戦！葉っぱ模様のかわいい動物や大皿など、自由に陶芸を楽しめます。

対象 どなたでも

定員 各回15名



例) どうぶつ貯金箱



例) 葉っぱ模様のお皿

8月9日(土)

午前の回:10:00~12:00
午後の回:13:00~15:00

真夏の極寒ガマン大会

参加費 2,000円

暑い季節に冷たい雪遊び！雪室施設の見学やアイスの早食い競争、真夏の雪遊びなどを楽しめます。

対象 どなたでも

定員 各回10名



※写真はイメージです

8月11日(月)

午前の回:10:00~12:00
午後の回:13:00~15:00

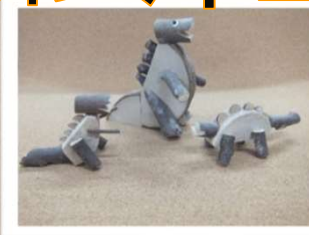
夏休みわくわく木工塾

参加費 1,500円

木の恐竜など木工クラフト作り放題！夏休みの宿題・工作にいかがですか？

対象 小学生以上

定員 各回16名



例) 木の恐竜



例) カブトムシ・クワガタムシ

お問合せ・申込先

源流の森センター

<https://www.ymidori.or.jp/genryu/>

〒999-0423 山形県西置賜郡飯豊町大字須郷669-3

TEL.0238-77-2077 FAX.0238-77-2078

