

大人の源流塾

「大人の源流塾」は、みどり豊かな自然の中で、季節の移ろいを感じながら自然に親しんだり、地域の伝統文化などを楽しく学んでいただける講座です。

各講座とも定員に限りがありますので、お早めにお申し込みください。

くるみ細工教室

くるみの樹皮を編み上げて、小さなかごを作ります。柔らかく扱いやすい素材なので、編み細工初心者の方にもおすすめです。



【開講日】※作成に2日間かかります ※1回目・2回目ともに同じ内容です

1回目 5/21(金)・5/28(金) 2回目 6/4(金)・6/11(金)

【講師】五十嵐まゆみ(源流の森チーフインストラクター)

【時間】10:00～16:00

【受講料】2,000円 【定員】各回8名

【持ち物】昼食、エプロンなど汚れても良い作業の出来る服装

山ぶどう 細工教室

自然の素材「ぶどう蔓」で編み細工を体験。小物入れ(ペンケース)などものづくりを楽しみます。



【開講日】※作成に2日間かかります ※1回目・2回目ともに同じ内容です

1回目 7/2(金)・7/9(金) 2回目 10/1(金)・10/8(金)

【講師】五十嵐まゆみ(源流の森チーフインストラクター)

【時間】10:00～16:00

【受講料】2,000円 【定員】各回8名

【持ち物】昼食、エプロンなど汚れても良い作業の出来る服装

一閑張り教室

和紙を何度も貼り重ねて柿渋を塗る伝統工芸品「一閑張り」の作り方を一から学ぶ教室です。



【開講日】※1回目・2回目ともに同じ内容です

1回目 7/30(金) 2回目 8/20(金)

【講師】原峯生(源流の森インストラクター)

【時間】10:00～16:00

【受講料】2,000円 【定員】各回8名

【持ち物】昼食、エプロンなど汚れても良い作業の出来る服装

エコバッグ作り

米袋で作る軽くて頑丈なエコバッグ。自然素材の塗料「柿渋」を塗り仕上げます。買い物やピクニックなどにも使える大容量のリサイクルバッグです。



【開講日】※1回目・2回目ともに同じ内容です

1回目 8/6(金) 2回目 9/3(金)

【講師】原峯生(源流の森インストラクター)

【時間】10:00～16:00

【受講料】800円 【定員】各回8名

【持ち物】昼食、エプロンなど汚れても良い作業の出来る服装

申込期間 各講座とも開講日の1週間前まで

集合場所 源流の森センター

対象 どなたでも参加できます(ただし、定員になり次第、締め切らせていただきます。)

新型コロナウイルス感染症の予防のため下記の内容にご協力をお願い致します。



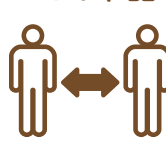
手指の消毒



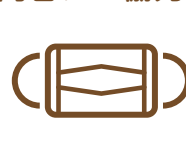
人数制限



換気の徹底



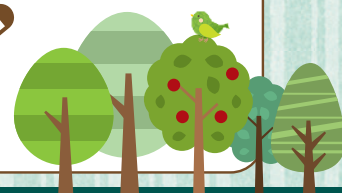
身体的距離の確保



マスクの着用



検温の実施



お申込み/
お問合せ先



山形県 源流の森

西置賜郡飯豊町大字須郷669-3

TEL 0238-77-2077 FAX 0238-77-2078

facebook も更新中!

(ホームページからお申し込みできます。)



Email: genryu@jan.ne.jp