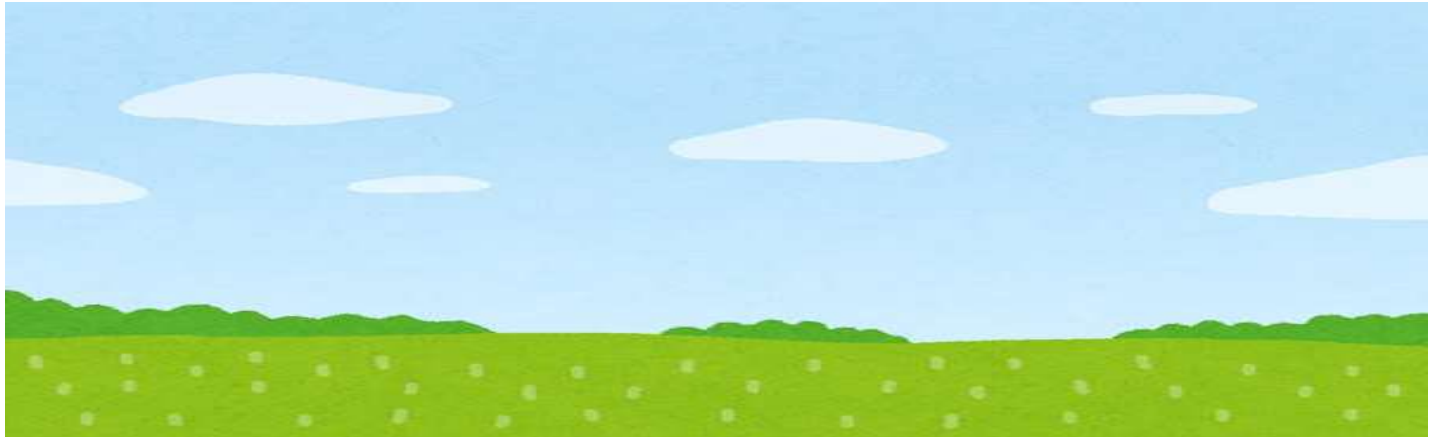




山形県源流の森

# 第113回森林(もい)の学校 ～森の中はエコパラダイス～



日時: 令和3年7月31日(土)・8月1日(日)  
10:00～15:30(予定)

※日帰り開催。2日間とも同じ内容になります。

場 所

源流の森センターとその周辺



参加費

500 円

持ち物等: マスク・昼食・飲み物(水筒)・雨具・帽子・長そでなど野外活動の出来る服装

定 員

各日 15 名

対象: 小学生以上(親子一緒での参加や、子供だけでの参加も可能です)

申 込

電話ならびにホームページ申込フォームよりお申込み下さい(先着順)。

※募集締切 7 月 27 日(火)。電話での申し込みを優先させていただきます。

※申込み時にお名前、住所、電話番号、学年をお知らせください。

お申込み・お問い合わせ

## 源流の森センター



山形県西置賜郡飯豊町大字須郷 669-3

HP: <http://www.ymidori.or.jp/genryu/>

電話: 0238-77-2077

E メール: [genryu@jan.ne.jp](mailto:genryu@jan.ne.jp)



## 第 113 回森林(もり)の学校 ～森の中はエコパラダイス～

### ●日程

時 間	内 容	
9:30～10:00	受付開始 (源流の森センター)	
10:00～10:15	開校式	・主催者挨拶 ・諸注意
10:15～12:00	森の中はエコパラダイス	・森の中をゆっくり歩こう ・人の生活と関わりのある木を探そう
12:00～13:00	昼食・休憩	お弁当を持参してください
13:00～15:00	森の中からエコを探す、創る	・いろんな葉っぱを探してこよう ・マイエコバッグをつくろう
15:00～15:30	閉校式	・感想発表 ・主催者挨拶
15:30	解散 (源流の森センター)	

(天候の状況や新型コロナウイルス感染症予防の為、プログラム内容を変更・中止する場合があります)

### ●その他

- ・新型コロナウイルス感染症予防の為、マスクの着用にご協力ください。
- ・本事業で撮影した写真などは、広報等で使用させていただきますことをご了承ください。